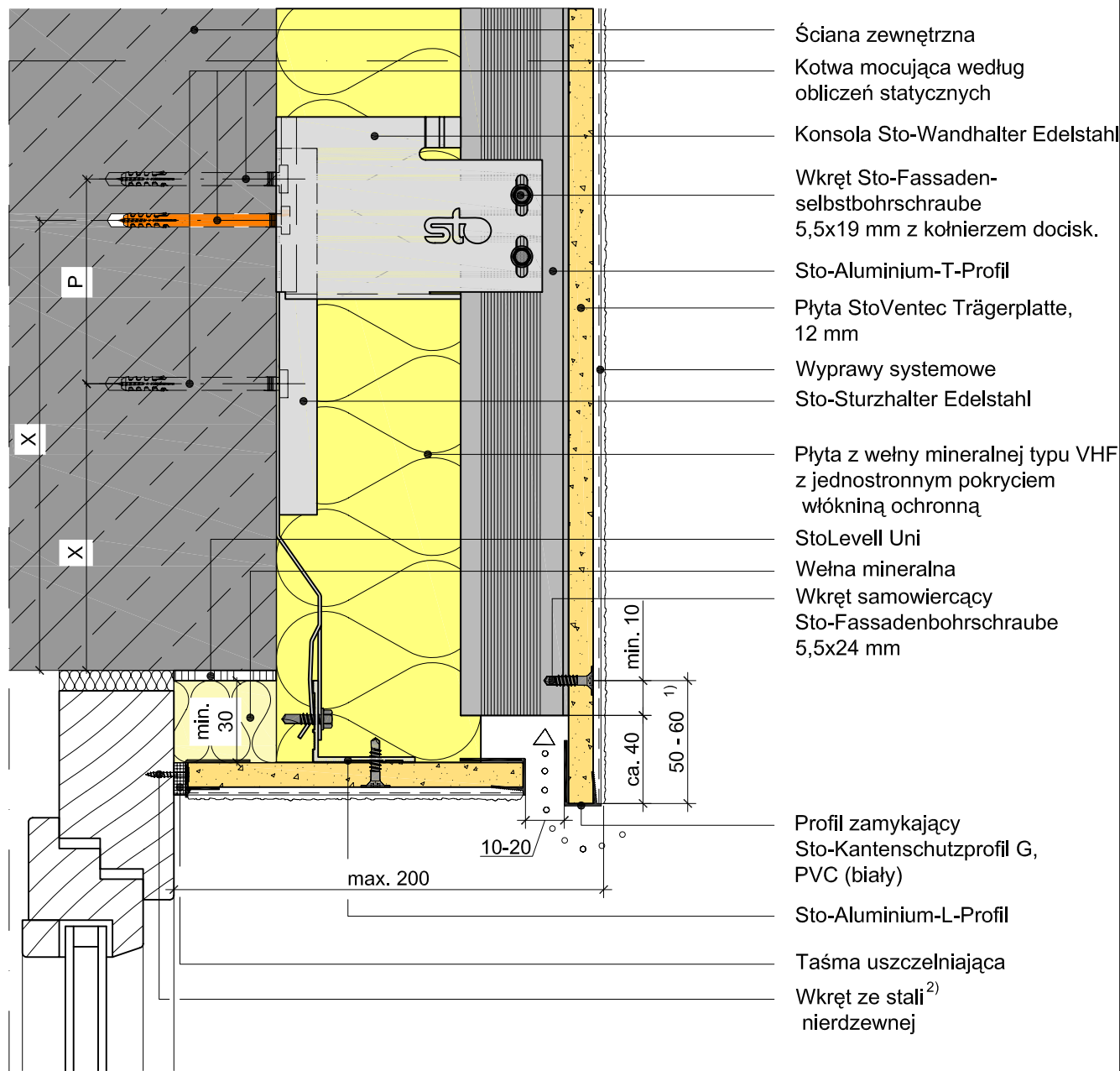


**StoVentec R, podkonstrukcja stalowo-aluminiowa**

Przekrój pionowy, wykonanie nadproża (maks. 20 cm)

(Skala ok. 1:3)



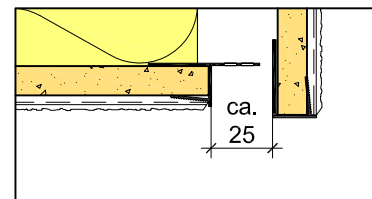
P = minimalny rozstaw wg Aprobaty dostawcy łączników

X = minimalna odległość od narożnika wg Aprobaty dostawcy łączników

Wiatroizolacja, uszczelnienie, kolorystyka RAL oraz montaż okien według wytycznych dostawcy

1) Dodatkowe mocowanie wkrętami wg detali VAR 020-023, minimalna odległość od krawędzi &gt; 50 mm.

2) Mocowanie systemu do ramy okiennej uzgodnić przed montażem



Wariant z zastosowaniem Sto-Dachbelüftungsprofil G, PCV (biały)

Uwaga: Elementy innych dostawców przedstawiono schematycznie. Detal ten to propozycja rozwiązania, które obrazuje podstawowe zasady budowy ETICS lub elewacji wentylowanej. Zastosowanie i komplementarność systemu powinny być zweryfikowane przez wykonawcę / projektanta w projekcie budowlanym. Detal ten nie zastąpi projektu wykonawczego ani warsztatowego. Zgodność rozwiązania z przepisami musi być zweryfikowana przez projektanta / wykonawcę. Wszystkie wymiary należy sprawdzić i potwierdzić na obiekcie. Należy przestrzegać zapisów Instrukcji Technicznych komponentów.